

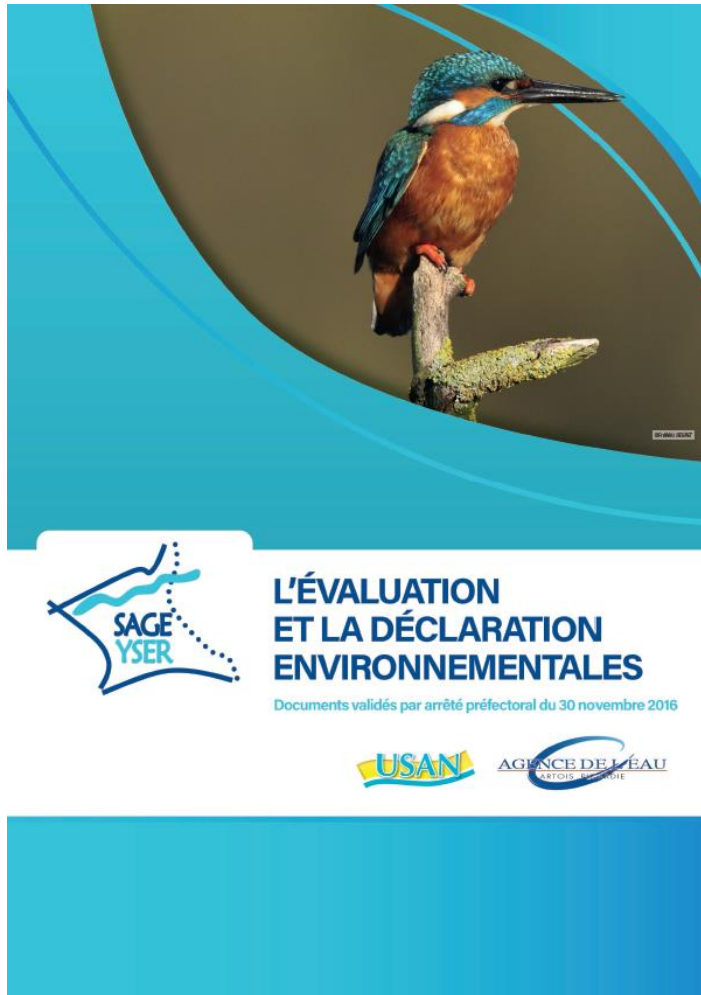
# Naar een goede kwaliteit in het Franse deel van het afstroomgebied

SAGE de l'Yser – Léa Lelievre – verontschuldigd

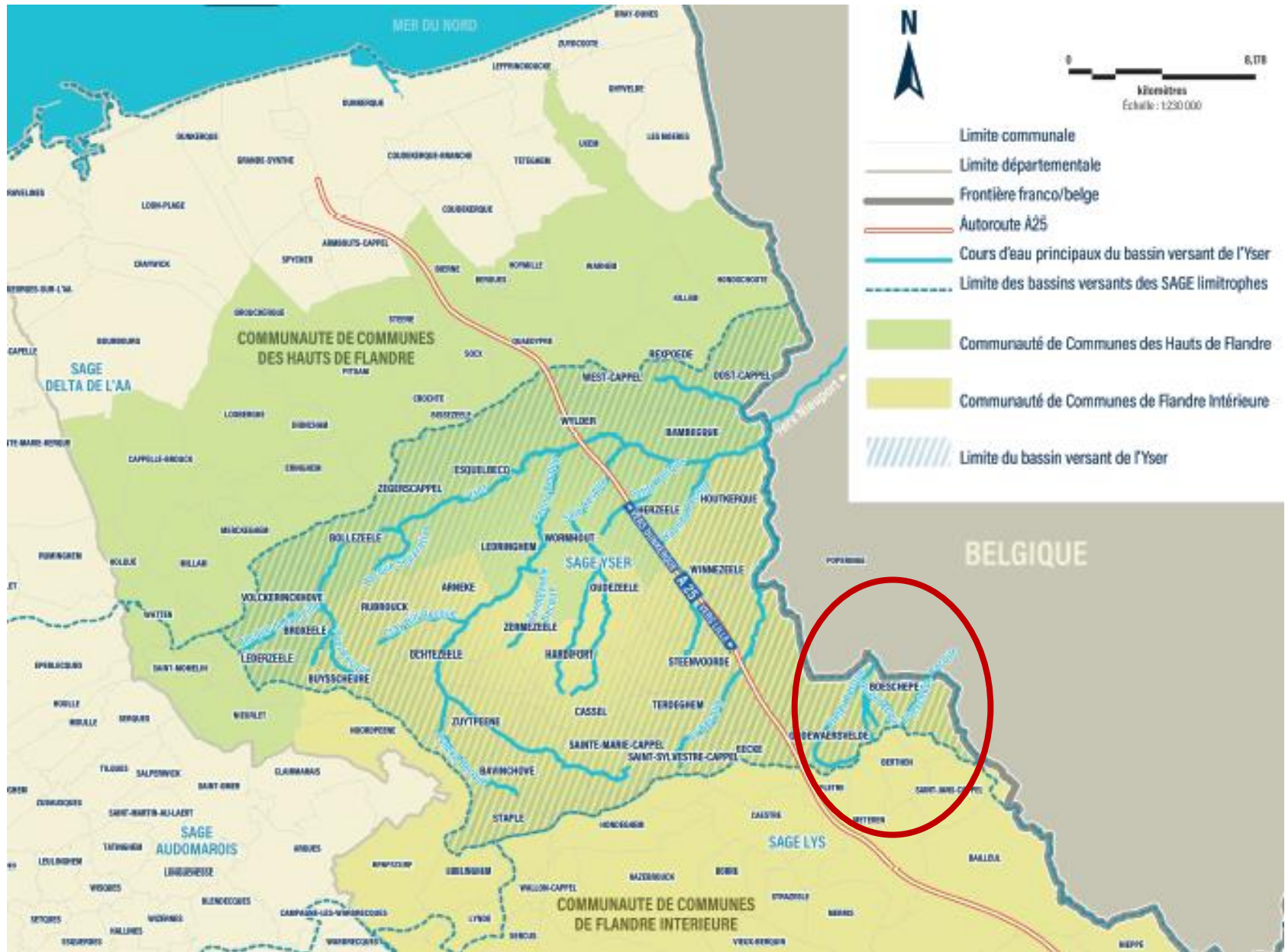
Info verkregen en verwerkt door bekkensecretariaat IJzerbekken

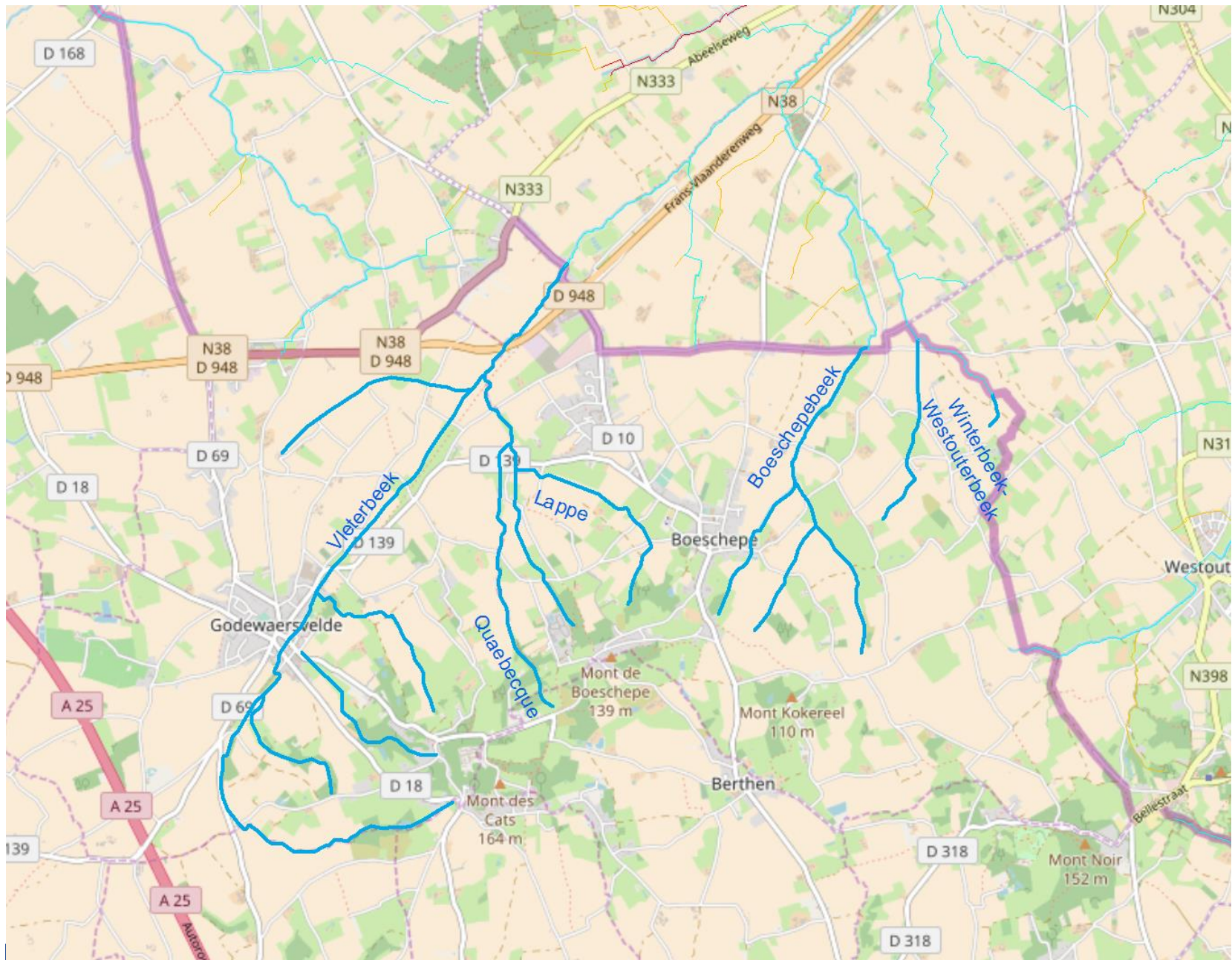


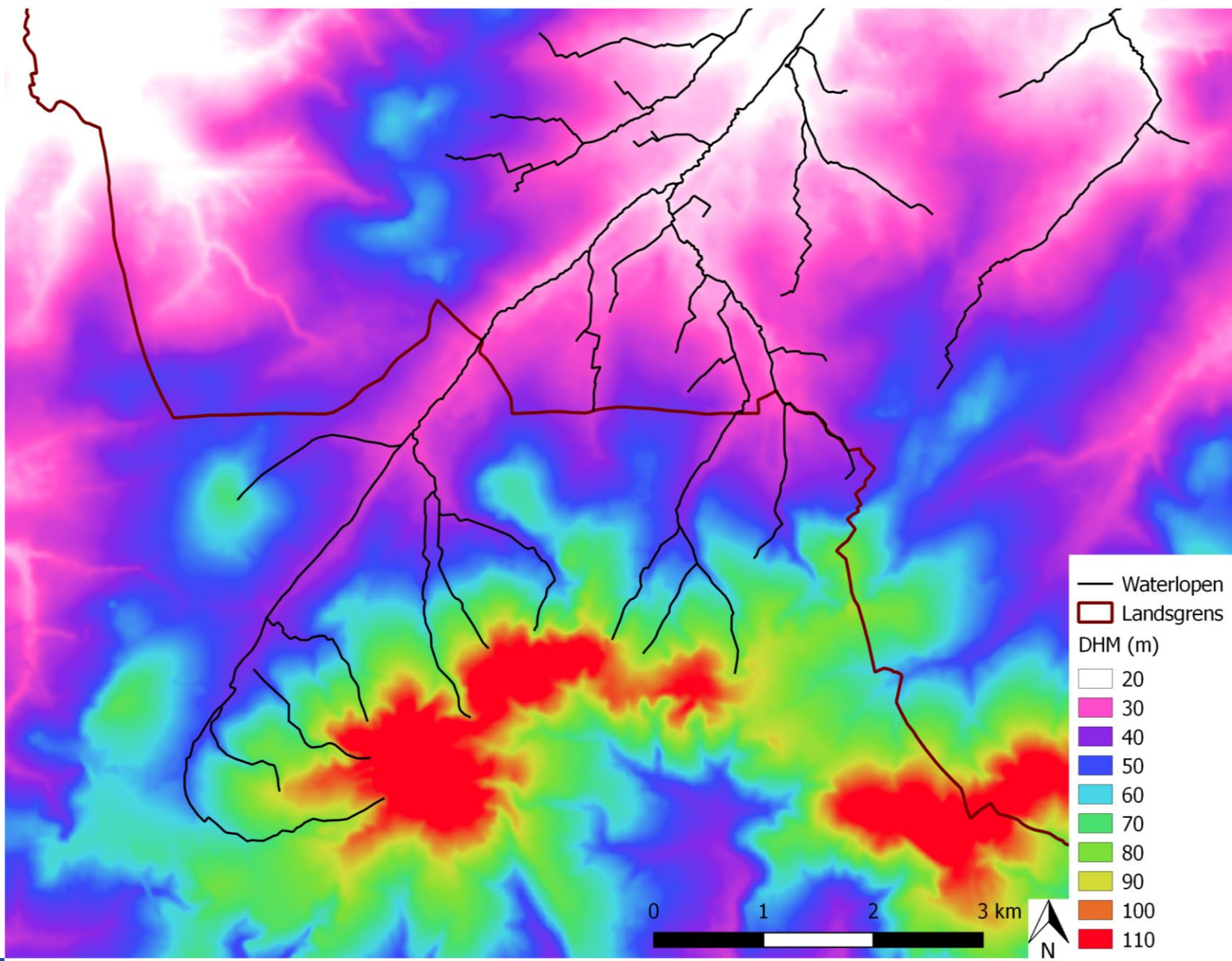
# SAGE de l'Yser



- ▶ Waterbeheerplan
  - Les documents réglementaires
  - L'évaluation et la déclaration environnementales
  - Le programme d'actions
- ▶ Ook bereiken van de goede toestand volgens Kaderrichtlijn Water

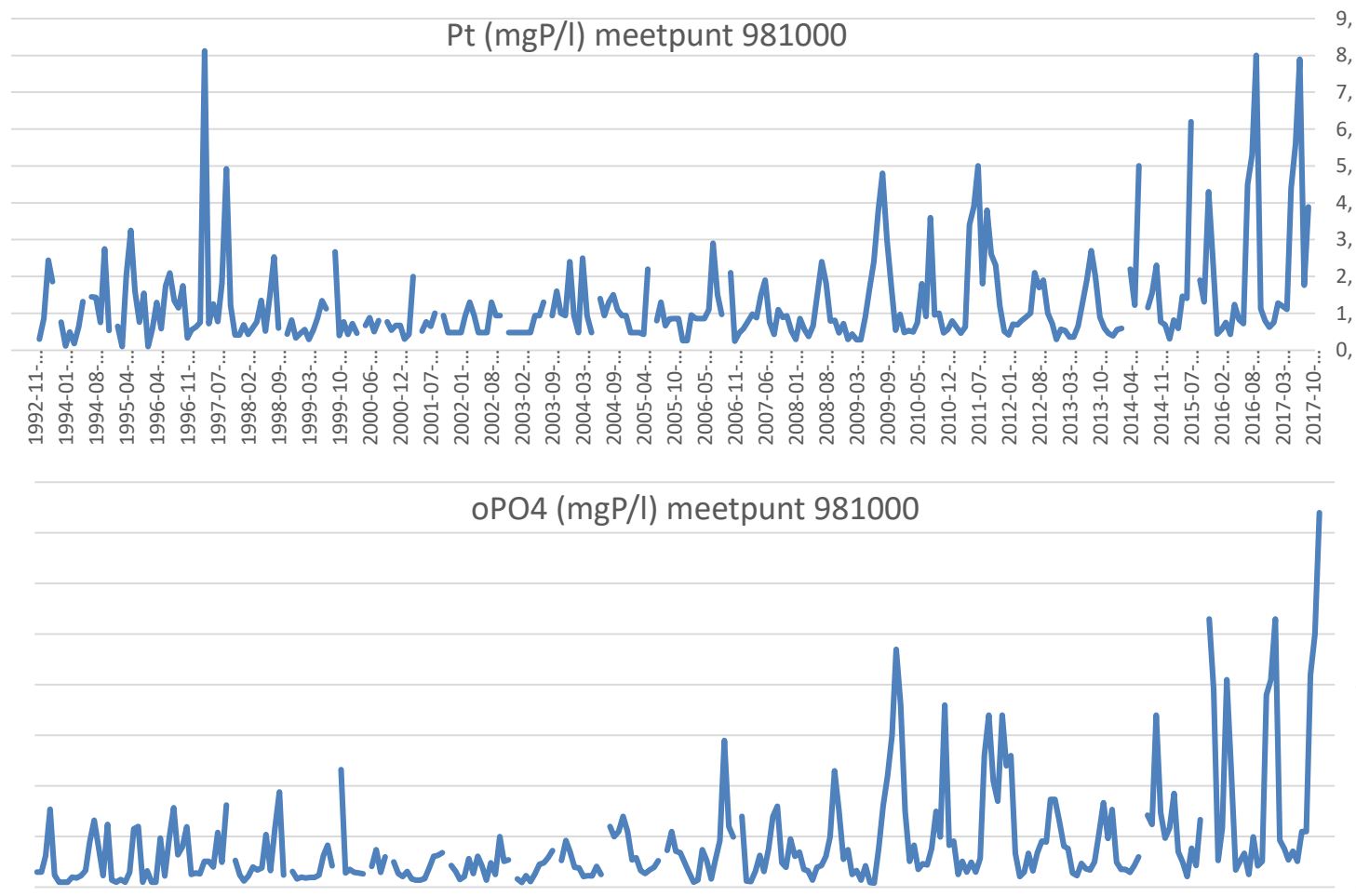




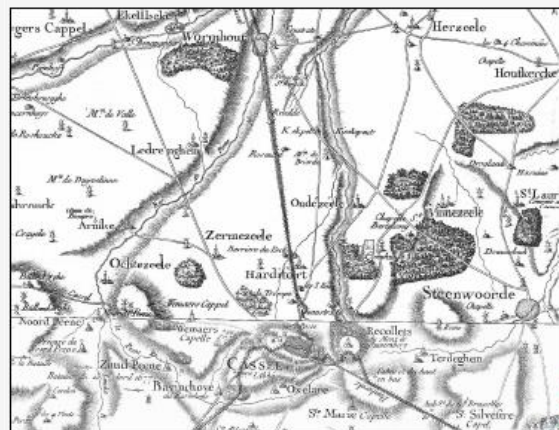


# Meten op de grens

- ▶ Meetpunt 981000 (Vlaanderen) en meetpunt 2275 (Frankrijk) op de Vleterbeek



# Carte n°2 : Occupation du sol



## Occupation des sols (2005)

Données SIGALE

- Cultures
- Espaces artificialisés
- Espaces boisés
- Prairies
- Milieux humides
- Cours d'eau

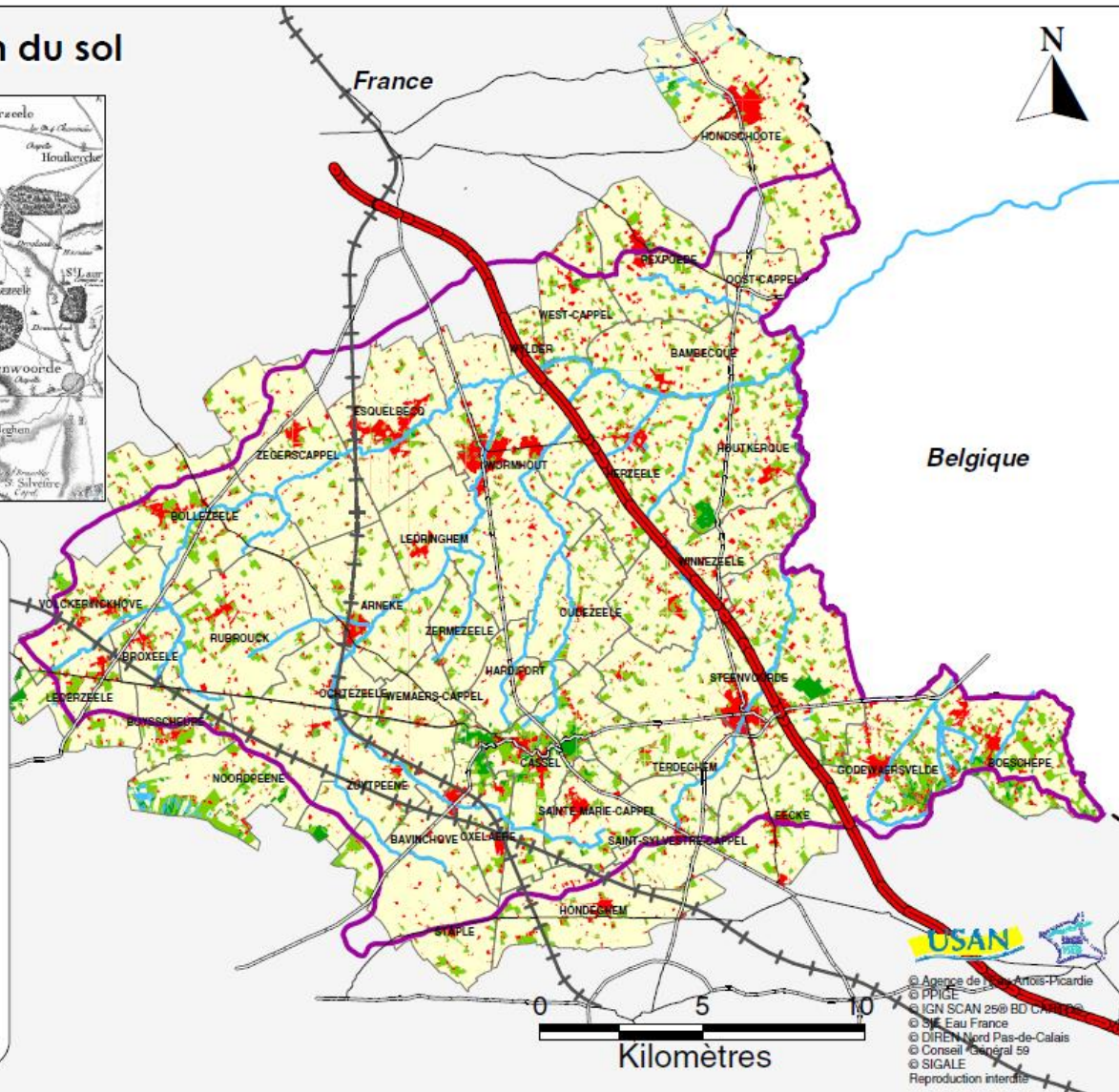
Communes du SAGE de l'Yser

Bassin versant de l'Yser

Frontière

### Réseau routier et ferré

- Autoroute
- Liaison principale
- Liaison régionale
- Voie ferrée



**USAN**  
 © Agence de l'Eau Artois-Picardie  
 © PPIGE  
 © IGN SCAN 25@ BD Carthage  
 © SFE Eau France  
 © DIREN Nord Pas-de-Calais  
 © Conseil Général 59  
 © SIGALE  
 Reproduction interdite

# Carte n°19 : Surfaces agricoles (1)



France

Belgique

## Légende

Frontière

Départements

Part de la SAU en %  
dans la superficie communale

90 - 100 (8)

70 - 90 (28)

50 - 70 (3)

Répartition des surfaces agricoles  
1979

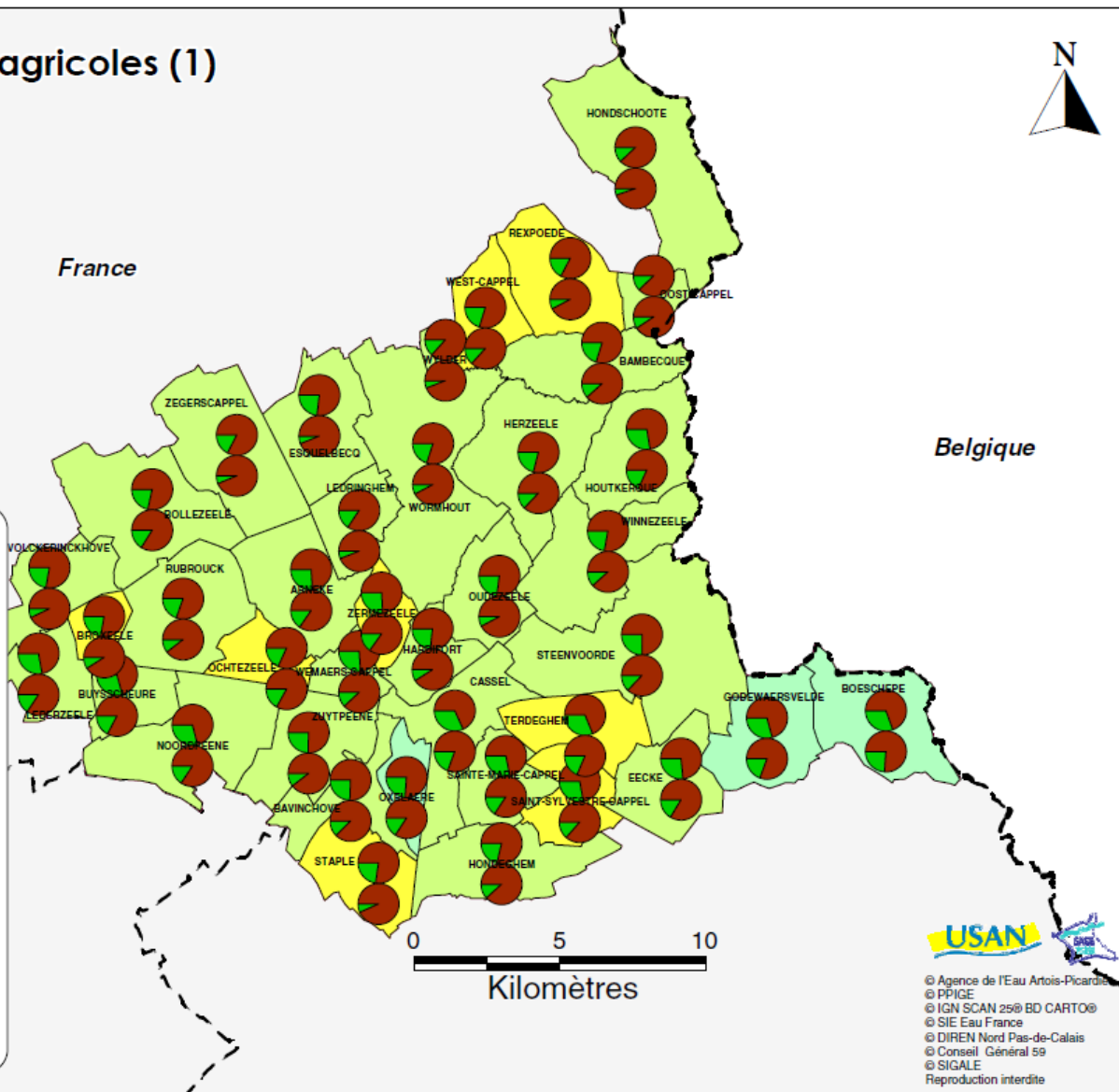


2000



Terres labourables % de SAU

Superficie Toujours en Herbe % SAU



© Agence de l'Eau Artois-Picardie  
 © PPIGE  
 © IGN SCAN 25@ BD CARTO©  
 © SIE Eau France  
 © DIREN Nord Pas-de-Calais  
 © Conseil Général 59  
 © SIGALE  
 Reproduction interdite





# Carte n°20 : Surfaces agricoles (2)



France

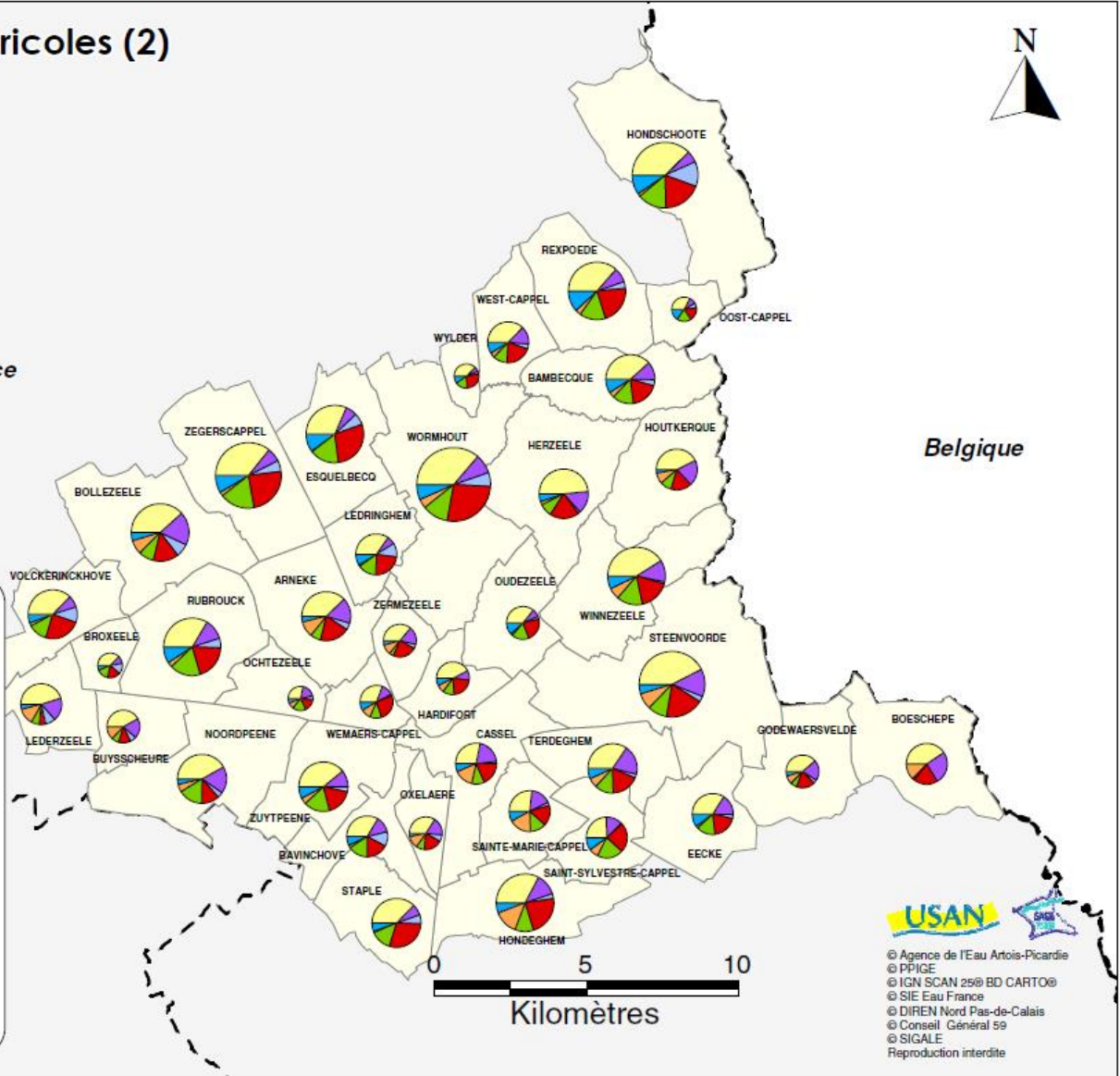
Belgique

### Légende

- Communes du SAGE
- Frontière
- Départements

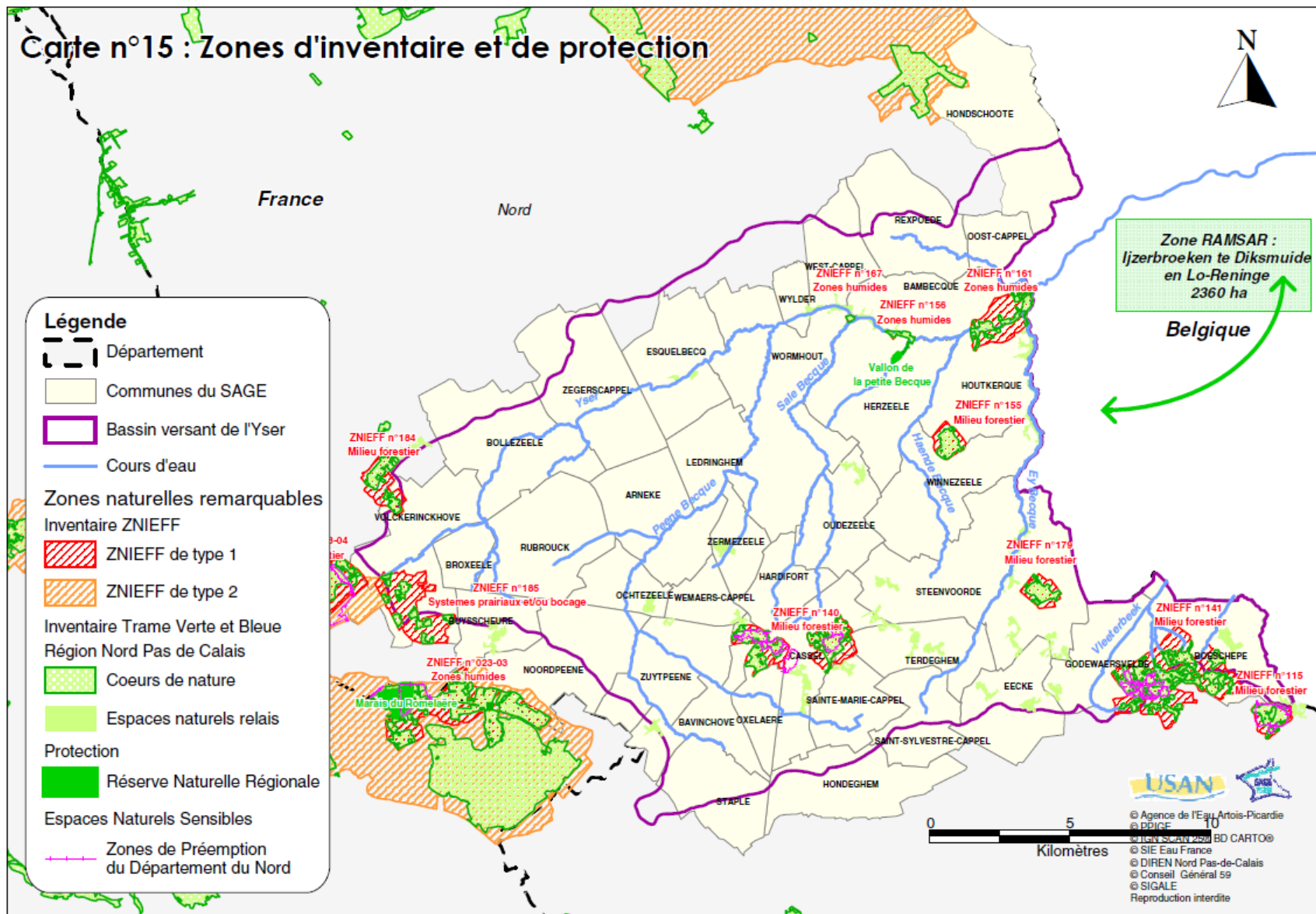
### Répartition des superficies agricoles En ha

- 2 100
- 1 050
- 210
- Céréales
- Superficie toujours en herbe
- Betteraves industrielles
- Pommes de terre
- Légumes frais
- Maïs fourrage et ensilage
- Petits pois

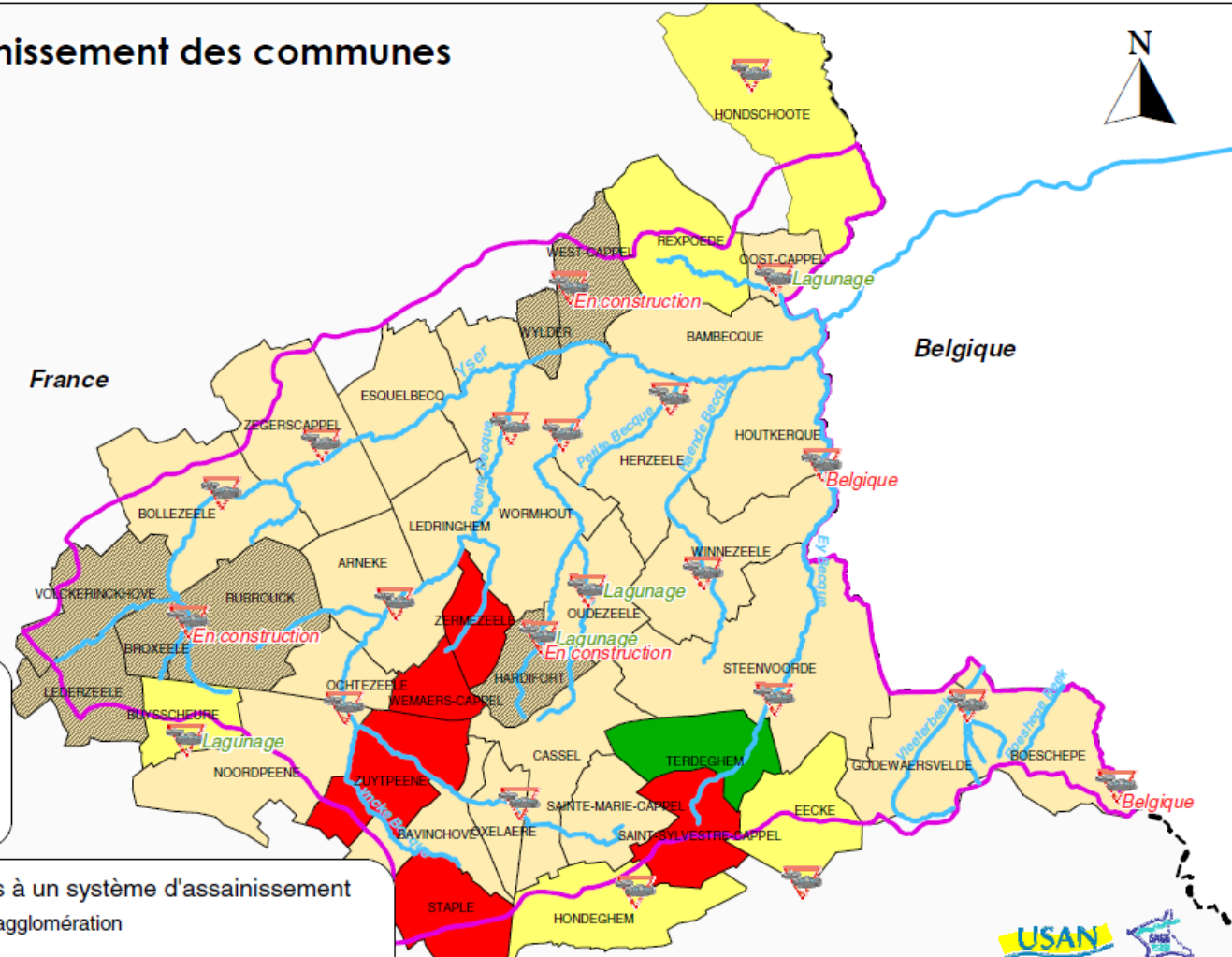


**USAN**  
 © Agence de l'Eau Artois-Picardie  
 © PFIGE  
 © IGN SCAN 25@ BD CARTO®  
 © SIE Eau France  
 © DIREN Nord Pas-de-Calais  
 © Conseil Général 59  
 © SIGALE  
 Reproduction interdite

# Carte n°15 : Zones d'inventaire et de protection



# Carte n°16 : L'assainissement des communes

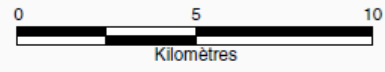


**Légende**

- Bassin versant de l'Yser
- Cours d'eau principaux
- Station d'épuration

**Rattachement des communes à un système d'assainissement**

- Assinissement non collectif de l'agglomération
- Pas d'assainissement
- Communes reliées à une STEP dans le bassin versant
- Communes prochainement reliées à une STEP dans le bassin versant
- Communes reliées à une STEP rejetant hors du bassin versant

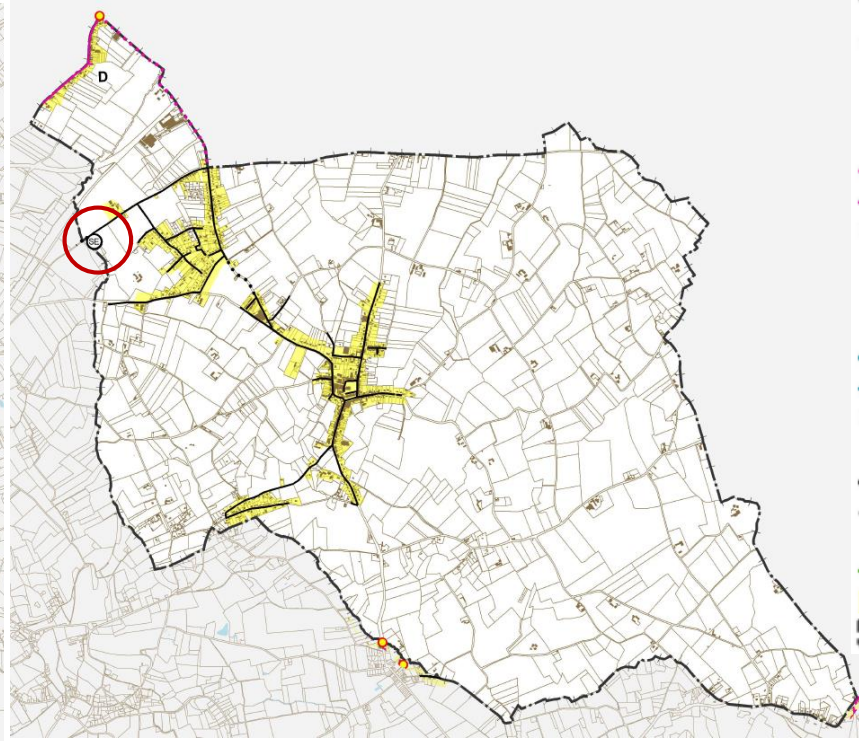
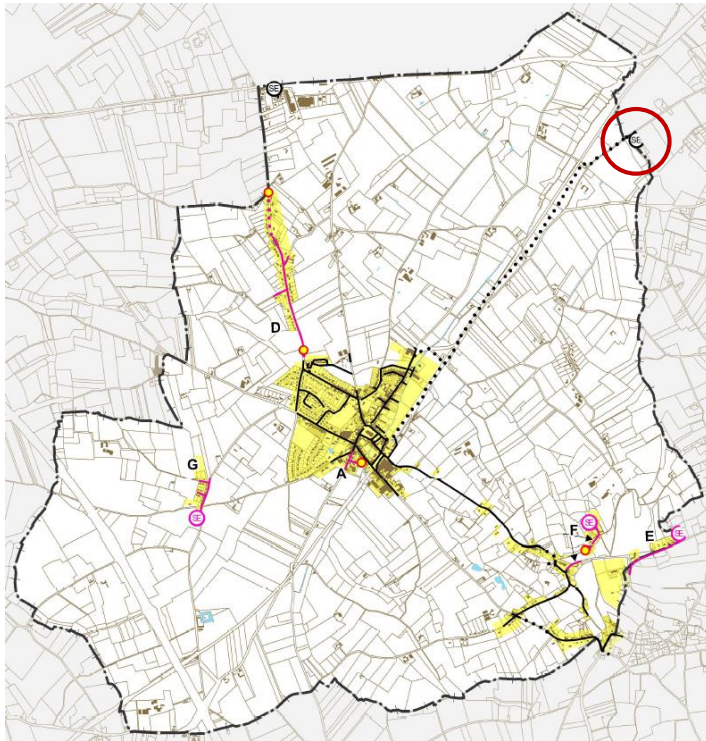


**USAN**

© Agence de l'Eau Artois-Picardie  
 © PPIGE  
 © IGN SCAN 25@ BD CARTO®  
 © SIE Eau France  
 © DIREN Nord Pas-de-Calais  
 © Conseil Général 59  
 © SIGALE  
 Reproduction interdite

# Waterzuivering huishoudelijk afvalwater

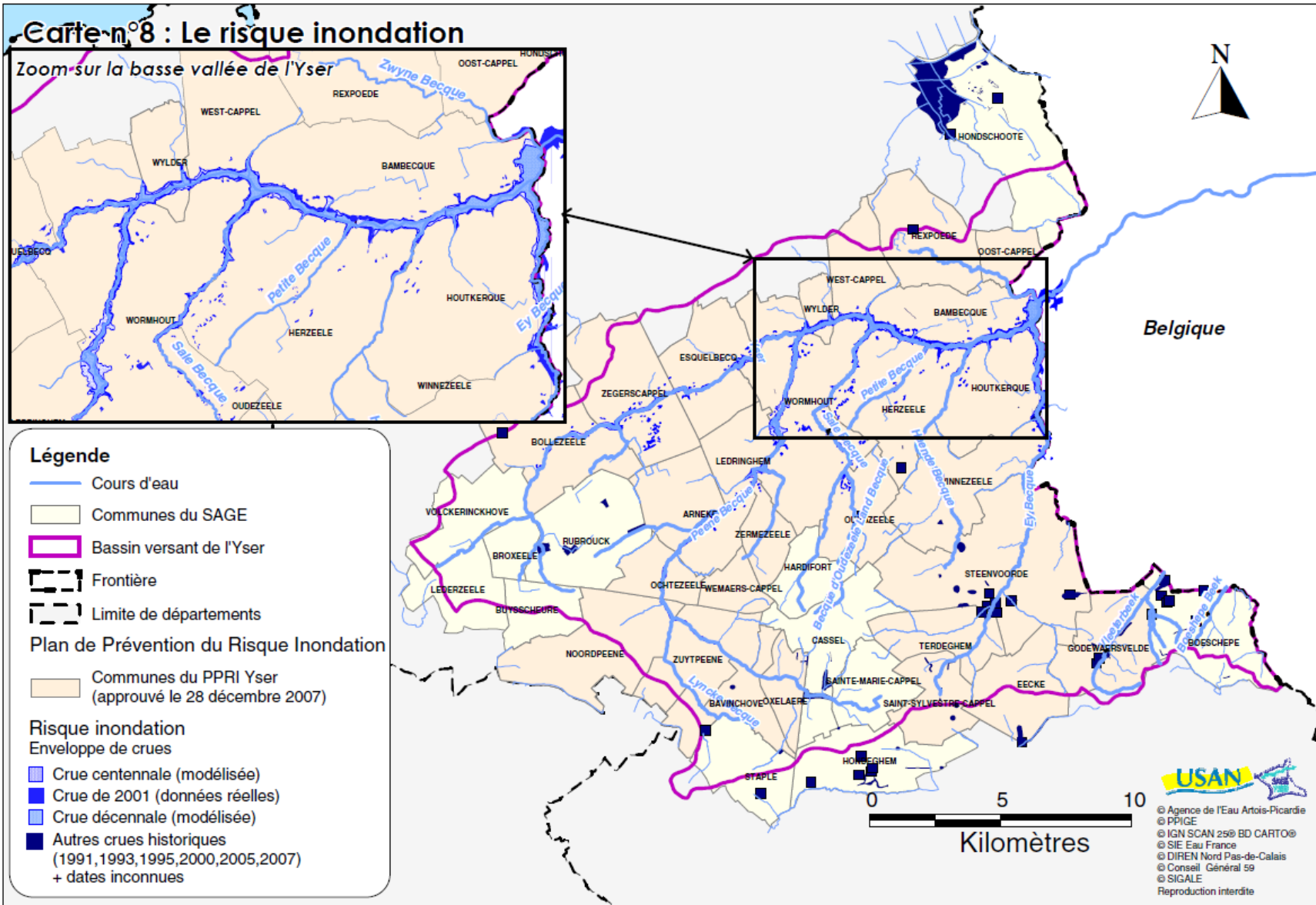
## ► Godewaersvelde en Boeschepe



### Légende

- Extension de la collecte**
  - SR (station de refoulement)
  - ⊕ STEP (station d'épuration)
  - Bassin de stockage
  - ⋯ Refoulement
  - Réseaux
- Renouvellement**
  - SR (station de refoulement)
  - ⊕ STEP (station d'épuration)
  - Bassin de stockage
  - ⋯ Refoulement
  - Réseaux
- Existant**
  - ⊕ STEP (station d'épuration)
  - ⋯ Refoulement
  - Réseaux
  - Séparateur de tranche
  - Zone assainissement collectif
  - Limite communale
- WZI Boeschepe 3.700 IE

Gemeente	Collectieve zone (# IE)	Niet collectieve zone (# IE)	Aan te sluiten (# IE)
Godewaersvelde	665 (66,4%)	226 (22,6%)	110 (11%)
Boeschepe	673 (67,7%)	288 (29%)	33 (3,3%)



# Erosie

## Project Godewaersvelde – Route du Parking Framoplast

- Overeenkomst tussen l'USAN en landbouwer (incl. onderhoud)
- Wilgenteendam, aanplant haag en gewijzigde toegang
- 8 jaar



# Erosie

Project Godewaersvelde – Chemin du Moulin (Catsberg)

- Overeenkomst tussen l'USAN en landbouwer (incl. onderhoud)
- Wilgenteendam, aanplant haag en aarden dam
- 8 jaar

